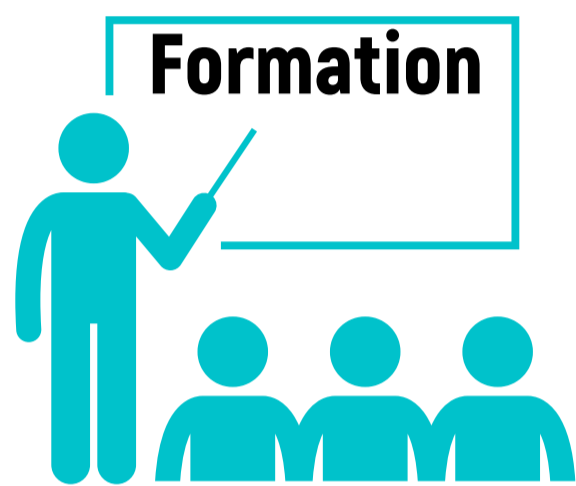


Rapport d'activité

2019



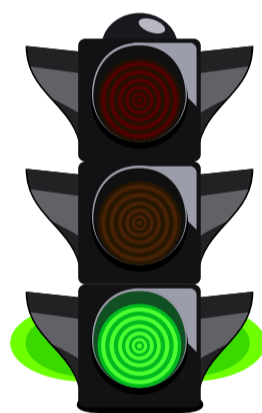
Emploi



Formation



**Projet
professionnel**



Mobilité



Logement



Santé

Sport



Citoyenneté

Culture





Aurore HUGOT,
Présidente de la Mission Locale
Coeur de Picardie

2019, pour consolider notre action et encore mieux accompagner les jeunes

Depuis la création des Missions Locales en 1983, l'insertion des jeunes de 16 à 25 ans s'est organisée autour de lieux d'accueil, d'écoute, d'information en complément et en partenariat avec les structures et institutions existantes.

Evaluer les difficultés qui empêchent le jeune d'avancer, travailler à lever les freins qui le bloquent dans son insertion professionnelle, le rendre autonome et acteur de son projet, tels sont les objectifs que se fixent au quotidien tous les collaborateurs de la MLCP, en lien permanent avec les partenaires locaux.

Les évolutions décidées par la gouvernance et mises en œuvre sur chaque site ont permis à notre association d'être plus proche des attentes de notre public. Les nouveaux locaux de Montdidier et Roye, la démarche qualité « CAP 2022 » initiée cette année, les projets « santé » en lien avec l'ARS, la participation active au Plan d'Investissement dans les Compétences mis en œuvre par l'État, l'intégration de nouvelles pratiques professionnelles dans les méthodes d'accompagnement individuel et collectif, l'ouverture des permanences à Thourotte et Ribécourt, en complément de celle déjà présente à Guiscard. Autant d'éléments qui illustrent cette volonté de mieux accueillir les jeunes, en nous formant et interrogeant sur nos pratiques pour mieux répondre aux besoins de notre public, dans un contexte qui évolue en permanence.

Cette dynamique porte ses fruits et nous sommes fiers d'avoir en 2019 accueilli et accompagné 112 jeunes de plus que l'année passée.

Les différentes manifestations et participations aux actions locales permettent également d'asseoir notre positionnement avec les partenaires de l'emploi et de l'insertion.

« Aller vers » notre public, étoffer notre offre de services, optimiser notre présence digitale, consolider la qualité de nos prestations dans une logique d'amélioration continue, les challenges ne manquent pour les années à venir.

Perspectives 2020

- Être encore plus visible pour notre public, aller à sa rencontre, améliorer notre présence sur le Web et les réseaux sociaux
- Développer les projets de collaboration avec les partenaires du territoire pour accroître la dynamique d'accueil de nouveaux jeunes
- Promouvoir l'alternance et l'apprentissage, en lien avec les acteurs de la formation et les entreprises
- Optimiser nos relations avec les entreprises et les partenaires
- Innover encore dans nos pratiques d'accompagnement pour répondre au mieux aux attentes de notre public et de nos partenaires

L'activité 2019

1378
jeunes
accompagnés

936
emplois
(tous contrats confondus)

25
retours en scolarité

2082
jeunes en contact

136
CDD (+ 6mois)
CDI

21
contrats d'apprentissage

579
nouveaux inscrits

35
Jeunes orientés par le CD60
Le Conseil Départemental de l'Oise et la MLCP travaillent en partenariat afin d'accompagner les jeunes issus de l'Aide Sociale à l'Enfance, bénéficiaires ou ayants droit RSA.



134
entrées en PPAE

La co-traitance est une opération d'accompagnement des jeunes orientés par Pôle Emploi vers les services de la Mission Locale. Elle est issue d'une convention de partenariat entre la Mission Locale et Pôle Emploi.



755
jeunes en parcours

8
contrats de professionnalisation

498
entrées en PACEA

Le PACEA (Parcours d'Accompagnement Contractualisé vers l'Emploi et l'Autonomie) concerne tous les jeunes de 16 à 25 ans. C'est un contrat d'engagement réciproque d'une durée de deux ans maximum. Les rencontres avec un conseiller permettent de définir un parcours adapté aux besoins, aux projets du jeune en mobilisant l'offre de services de la Mission Locale (travail sur le projet professionnel, PMSMP, emploi, formation,...).

Les jeunes peuvent bénéficier d'une aide financière ponctuelle durant cette période.

257
entrées en garantie jeunes

La Garantie Jeunes est une phase du PACEA. Elle se caractérise par un accompagnement intensif d'un an basé sur le « donnant-donnant » en faveur des jeunes NEETs, éloignés de l'emploi. Ce dispositif alterne des phases d'accompagnement collectif et des rendez-vous individuels en mobilisant l'offre de services de la MLCP (TRE, Projet professionnel, Santé...) et en partenariat avec les acteurs locaux (Atelier Déclic/AFPA, Atelier logement/Coallia...).

C'est un accompagnement vers et dans l'emploi assorti d'une aide financière pour faciliter les démarches d'accès à l'emploi.



154
formations (tout
type de formation)

719
PMSMP

Les projets en 2019



Projet Santé : "De bonnes habitudes aujourd'hui pour une meilleure santé demain "



Dans notre projet santé «De bonnes habitudes aujourd'hui pour une meilleure santé demain» la mission locale a souhaité mettre un œuvre un outil de prévention afin d'informer les jeunes sur les risques inhérents à certains comportements tout en favorisant leur capacité à faire leur propre choix.

Plusieurs ateliers sont proposés à notre public :

- ▶ Atelier santé globale (nutrition, prévention, hygiène.....);
- ▶ Intervention du SATO (60) et du MAIL (80) pour sensibiliser aux addictions;
- ▶ Atelier sport (cardio-fitness, tennis et handball) afin de sensibiliser les jeunes à l'activité physique et lutter contre la sédentarité et aussi les sensibiliser à une alimentation équilibrée;
- ▶ Accompagnement des jeunes en souffrance psychique avec la présence d'une psychologue (RDV individuel);
- ▶ Intervention du centre de planification (IST, vie amoureuse, contraception...);
- ▶ Atelier pour travailler les compétences psycho-sociales (la confiance en soi, prise de recul, de décisions...);
- ▶ Bilan de santé organisé avec la CPAM.

Nous nous sommes engagés également à relayer auprès de notre public les grandes campagnes annuelles de prévention santé (ex : Mois sans tabac...) par le biais d'affiches, flyers que nous mettons à disposition de nos bénéficiaires.

174
Jeunes ont
bénéficié de ces
ateliers



Projet PIC Repérage des publics invisibles

Cette mission de repérage cible les jeunes NEETs (Not in Education, Employment or Training) dits invisibles ou perdus de vue.

Les jeunes "invisibles" ne bénéficient d'aucun accompagnement des Services Publics de l'Emploi (Mission Locale, Pôle Emploi, Cap Emploi); quant aux jeunes "perdus de vue", ce sont des jeunes qui n'ont pas fréquenté la Mission Locale depuis plus de 9 mois sans situation connue.

Notre objectif est :

- d'aller dans les lieux de vie des jeunes pour leurs présenter notre offre de service et notre accompagnement afin de leur en faire bénéficier;
- de tisser des liens étroits avec les structures du territoire (MDS, CCAS, Maison Pour Tous, Maison des Jeunes, ...);
- d'organiser ou co-organiser des événements attractifs pour les jeunes.

Nous avons dès septembre 2019, engagé une réflexion et construit un plan d'action afin d' "aller vers" les jeunes.



Projet Parrainage vers l'emploi

L'objectif du parrainage vers l'emploi au sein de la Mission Locale Coeur de Picardie, est de permettre aux jeunes que nous accompagnons de bénéficier de l'expertise de professionnels bénévoles. Ces parrains et marraines issus de milieux professionnels différents viennent compléter l'accompagnement jeune - CISP en apportant leur vision du monde de l'entreprise mais surtout leur expérience et leur réseau.

Ce projet vise à élargir les opportunités d'emploi des filleuls et de leur ouvrir de nouveaux horizons.

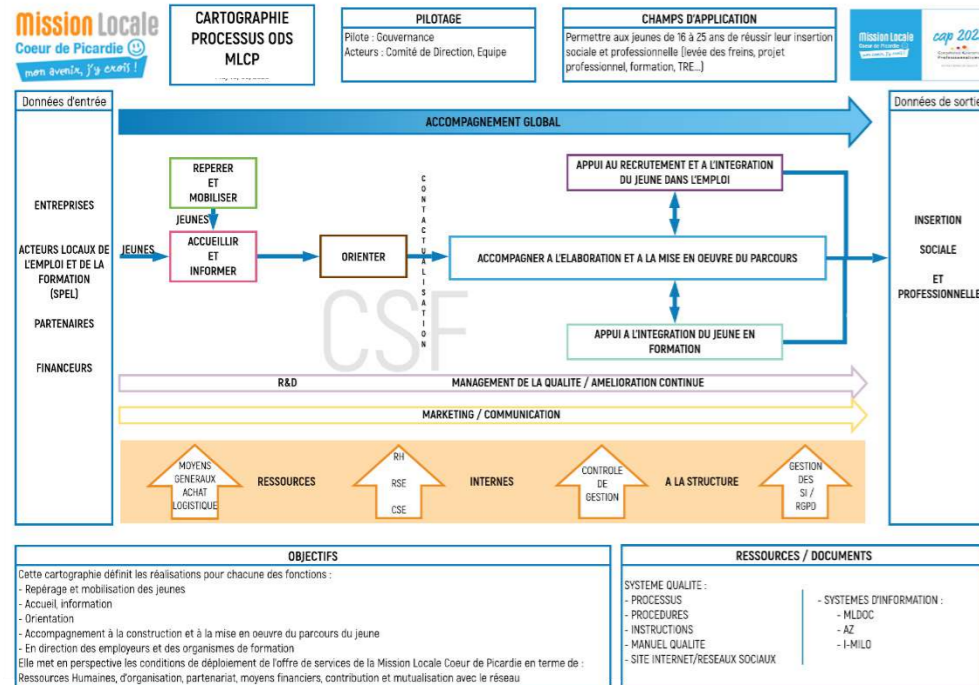
L'accompagnement se réalise sur une période de 6 mois, ponctué d'entretiens physiques ou téléphoniques en fonction des besoins de chacun.

15
Jeunes ont
bénéficié du
parrainage

14
Parrains et
marraines
mobilisés

La MLCP

La Démarche Qualité



Processus de la MLCP

L'Equipe de la MLCP en 2019



Développement des Compétences

En 2019, en lien direct avec la Démarche Qualité, l'équipe de la Mission Locale a pu bénéficier de formations visant à développer ses compétences. C'est ainsi que l'on comptabilise un total de 484h de formation en 2019 pour l'ensemble du personnel de la MLCP.

12 Salariés ont bénéficié d'une ou plusieurs formations
484 heures de formations comptabilisées

La Démarche Qualité : CAP 2022

Le début de l'année 2019 marque le démarrage de la Démarche Qualité : CAP 2022

Cette démarche a pour but « d'écrire ce que l'on fait et faire ce que l'on a écrit ».

CAP 2022 sera le fil conducteur de ces prochaines années afin de rendre la Mission Locale Cœur de Picardie et les Jeunes plus Compétents, Autonomes et Professionnels.

Le Développement entreprise

Le service relation entreprise fait le lien entre les jeunes accompagnés par la MLCP et les employeurs du territoire. La Chargée de Relations Entreprises cible des profils de jeunes pour effectuer des mises en relation avec les offres d'emploi préalablement récoltées auprès des entreprises et partenaires.

La relation entreprise c'est aussi :

- Présenter le monde du travail auprès des jeunes
- Organiser des informations collectives de présentation des métiers et des recrutements
- Un appui au recrutement par présélection de profils et identification des compétences
- Aller à la rencontre des entreprises et partenaires
- Identifier les besoins en recrutement et accompagner à l'intégration dans l'emploi

Compte de Résultat

	31/12/2019	31/12/2018
Subventions d'exploitation	1 176 699	1 392 762
Reprise sur dépréciations, Sur provisions et amortissements	43 132	53 767
Autres produits	347	4
TOTAL PRODUITS D'EXPLOITATION	1 220 178	1 446 533
Achats	25 600	20 125
Autres achats	164 038	59 350
Services extérieurs	86 801	77 214
Impôts et taxes	54 557	68 650
Charges de personnel	871 092	1 057 838
Dotation aux amortissements	7 617	10 184
Dotations aux provisions	12 776	0
Autres charges	28	0
TOTAL CHARGES D'EXPLOITATION	1 222 509	1 293 362
RESULTAT D'EXPLOITATION	-2 331	153 171
Résultat financier	-9 934	-3 818
Résultat exceptionnel	-47 963	-125 134
Report des ressources non utilisées des exercices antérieurs	35 000	
TOTAL DES PRODUITS	1 255 181	1 570 844
TOTAL DES CHARGES	1 280 409	1 581 622
EXCEDENT OU DEFICIT	-25 228	-10 778



AGENDA 2019

Janvier



Février



Réunion d'Initiative Locale 11 Février 2019

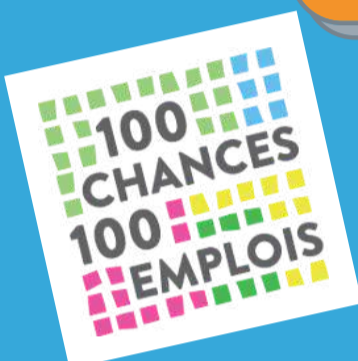
1 ministre, 1 députée, 1 préfet, 1 secrétaire d'Etat
et de nombreux acteurs locaux ont participé

Mars



JPO Noyon & Inauguration Antenne de Montdidier

Avril



Mai



Cité des sciences 22 Mai 2019

Juin

Louvre Lens 19 Juin 2019



Juillet

SORTIE CULTURELLE 24 JUILLET 2019



Août



Septembre

Sortie au Sénat
17 septembre
2019

Réunion parrainage
24 septembre 2019



Forum des
associations
14 septembre 2019

Octobre



Sécurité Routière 1er Octobre 2019

Novembre



Petit Déjeuner avec les partenaires

Décembre



Journée de fin d'année du personnel

Notre territoire



Antenne de Montdidier
20 Rue Parmentier
80500 MONTDIDIER



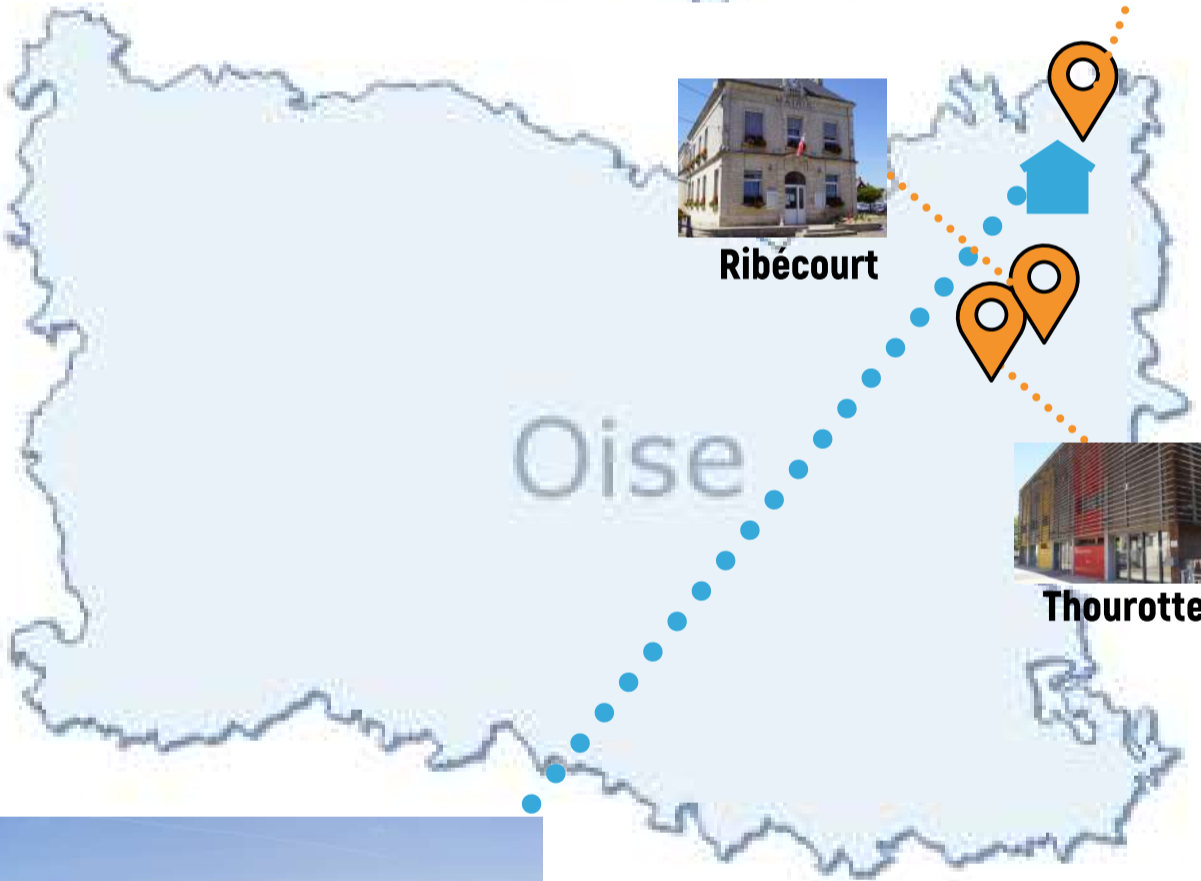
Antenne de Roye
12 Boulevard des Glycines
80700 ROYE



Guiscard



Ribecourt



Thourotte



Site de Noyon
Espace Simone Veil
324 Rue du Moulin Saint Blaise
60400 NOYON



CONTACT

#MLCP



03.44.09.86.30

Site de Noyon
324 rue du Moulin St Blaise
60400 NOYON

03.22.87.23.82

Antenne de Roye
12 Boulevard des glycines
80500 ROYE



03.22.37.00.14

Antenne de Montdidier
20 rue parmentier
80700 Montdidier

Nos Permanences

Espace Angèle Fontaine
Rue du Gén Koenig
60150 Thourotte

CSRG
63 rue de l'épée
60640 Guiscard

Mairie
Place de la République
60170 Ribécourt- Dreslincourt

mlcp@mlcp.org



www.mlcp.org

